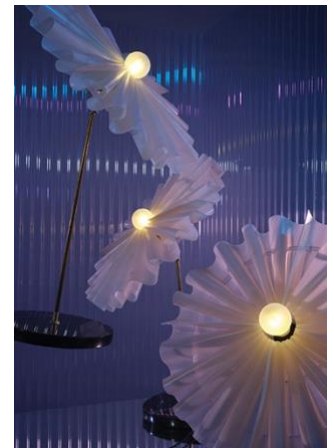
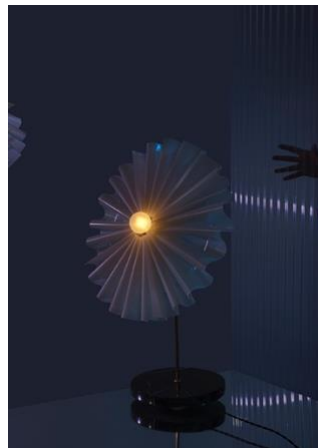


Elise Luttik onthult de Ballerina tafellamp en de Chester stoel Ruby bij Masterly tijdens de Milan Design Week

In het Nederlandse paviljoen staat de Ballerina lamp in de spotlight. Elise Luttik legt de illusie van ballet vast op je tafel. Dit nieuwste werk wordt geflankeerd door de nieuwe editie van Chester chair. Ruby completeert de serie stapelbare Chesterfields voor aan de eettafel. Het Palazzo Francesco Turati is de perfecte plek om de chique en stijlvolle collectie te bekijken.

De Ballerina tafellamp vangt de dynamiek van de dans

Op het podium van het Nederlandse paviljoen staat The Ballerina: een tafellamp die ieder ballet naar wens danst. De lampenkap in de vorm van een tutu kan elke pose aannemen met onbeperkte bewegingsvrijheid, als een ballerina in de schijnwerpers. Via de elegante plooiën in het balletrokje glijdt het licht zachtjes naar de rand. De ballerina zendt lichtstralen uit. Ontwerp je eigen choreografie door de translucente tutu te bewegen op elke manier die je maar wilt. Plaats twee ballerina's op je podium om een pas-de-deux te dansen.



De Ballerina. Ontwerp door Elise Luttik en fotografie van Lonneke van der Palen

Chester Chair, de stapelbare klassieke Chesterfield voor aan de eettafel

Chester chair vertaalt de classy stijl van de iconische Chesterfieldstoel naar het hedendaagse. Essenhout wordt met moderne technieken bewerkt om de lederen luxe te evenaren. Chester vervolledigt de klassieke set met een luxueuze en comfortabele eetkamerstoel. Verrassend genoeg is stoel Chester stapelbaar. Zo dicht Chester de kloof tussen comfortabele maar ruimtevrugnende stoelen en stapelbare, vaak weinig uitnodigende industriële stoelen. Nu ook verkrijgbaar in de stijlvolle kleur Ruby.

Maak de collectie miniatuurstoelen compleet met mini-Chester

De Chester stoel is ook verkrijgbaar als miniatuur. Precies een zesde van de grootte van het origineel en nauwkeurig nagemaakt. De complete collectie stoelen van Elise Luttik bestaat uit een miniatuur van de verbazingwekkend van kleur veranderende Prisma stoel, de Upside down stoel die van een veilige ruimte verandert in een hoge troon en de houten gecapitonneerde Chester stoel.

Gematerialiseerde illusies

Elise Luttik vangt de zachtheid van een kussen in hout. De iconische lederen bekleding van Chesterfield is nagebouwd door CNC-frezen, waardoor de illusie van een gecapitonneerd kussen ontstaat. Illusies materialiseren is wat ontwerpster Elise Luttik drijft. "Ik geniet van de puzzel van esthetiek en poëzie aan de ene kant, en constructie en productiemethoden aan de andere kant. Hoe kan ik een magisch moment vastleggen en het tastbaar en blijvend maken?" The Ballerina recreëert de magie van ballet, door ongelimiteerde beweging en de overdracht van licht door de doorschijnende tutu.

Over Elise Luttik

Als Master of Science in Integrated Product Design aan de Technische Universiteit Delft, kenmerkt Elise Luttiks werk zich altijd door goed doordachte technologie en constructie. Ze zoekt naar manieren om illusies te materialiseren, gebruikmakend van transparantie, iriserende effecten en breuk van licht. Zoals de illusie van demping op Chester chair en de verhulde bedekking van klok Under my skin. De overdracht van licht door de doorschijnende Ballerina lamp tutu en het gebruik van open structuren in de Upside down collectie. Plus de prismatische effecten in de Prisma collectie.

Alle producten zijn in Nederland gemaakt. Meer informatie op: www.eliseluttik.nl en [@eliseluttik](https://www.instagram.com/eliseluttik)

Wanneer: 7 – 12 Juni 2022

Waar: Palazzo Francesco Turati, Via Meravigli 7, [Masterly – Dutch Pavilion](http://www.masterly.nl) (www.masterly.nl)

EINDE PERSBERICHT -----

Studio Elise Luttik: web: www.eliseluttik.nl , info@eliseluttik.nl , telefoon: +31 20 894 38 55, instagram: [@eliseluttik](https://www.instagram.com/eliseluttik)

Fotografie credits: De Ballerina. Ontwerp door Elise Luttik en fotografie van Lonneke van der Palen.

Voor meer fotografie kunt u een volledige perskit aanvragen via press@eliseluttik.nl